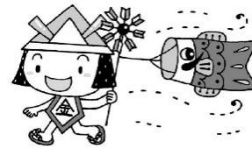


ほけんだより



令和4年5月
吉田小学校 保健室
ほけんだより No. 3

新学期が始まり、1ヶ月が経ちました。新しい学校、学年、クラス…そろそろなれてきた頃でしょうか。吉田小学校の保健室は運動場に面しており、大放課や昼放課になると、みなさんが元気に遊ぶ姿がよく見え、保健室まで元気なパワーが届いてきます。大放課や昼放課には、けがで、保健室に来る人も多くいます。けがには気を付けて遊んでくださいね。また、急に暑くなってきたので、体調管理もしっかりしましょう。



今月の保健目標 安全な生活をしよう

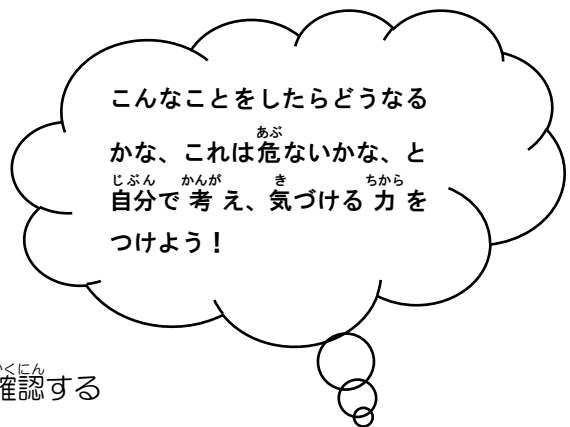


あなたは「安全な生活」ができていますか。自分がけがをしないように、そして周りの人にけがをさせないように気を付けて過ごしているでしょうか。

安全に生活をするために、「自分で注意して行動すること」、「周りの環境を整えること」ができます。

自分で注意して行動すること

- ★ 学校では…
 - ・廊下や階段を歩く
 - ・運動場や遊具で遊ぶとき、周りの人に気を配る
 - ・道具を使うとき、使い方やルールを守って使う
- ★ 学校の外では…
 - ・信号や横断歩道を渡るとき、車などが来ないかを確認する
 - ・自転車に乗るときはヘルメットをかぶる



周りの環境を整えること

- ・身の回りの整理整頓をする



他にも、安全に生活をするためにできることは、たくさんあります。自分が、そして周りの人みんなが安全に生活できるように、意識していきましょう。

★ 保健室前の掲示板に、「どこが危険かなクイズ」が掲示してあるので、ぜひ挑戦してください！



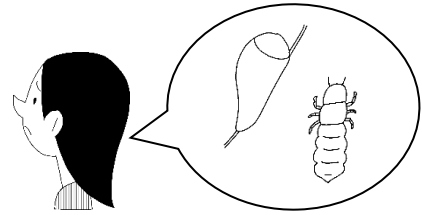
5月の保健行事

- 2日(月) 聴力検査 1年
- 9日(月) ~ 11日(水) 尿検査 全学年
- 10日(火) 内科検診 1・2・6年
くすのき
- 12日(木) 心電図検査 1・4年
くすのき(1・4年)
- 17日(火) 歯科検診 5・6年
- 20日(金) 歯科検診 1・4年
- 25日(水) 歯科検診 2・3年、くすのき
- 27日(金) 尿検査(再検査) 該当者のみ



アタマジラミの検査をします

今年度は、プールの授業があるため、5月月末頃から、全学年を対象にアタマジラミの検査をします。耳の後ろの辺りを見ます。アタマジラミは、頭皮の血を吸うので、頭にかゆみが出てきます。周りの人にうつるので、専用のシャンプー等で除去しなければなりません。



急な暑さに **ご用心** 寒暖の差が大きい この時季の備え



脱ぎ着のしやすい服で
体感温度を調節しよう



汗をかいたら清潔な
タオルやハンカチでふこう



気温が高いときは
こまめに水分補給をしよう



外出のときは帽子をかぶり
紫外線を避けよう



保護者の皆様へ

各種検査・検診の結果、受診が必要な場合は、お知らせをお渡ししています。できるだけ早めに(耳鼻科・内科・聴力はプールが始まる前までに)病院で受診してください。すでに、かかりつけの病院で受診している場合は、保護者の方で記入していただいても構いません。病院での検査の結果や治療の経過は、お知らせの「受診結果」を切り取り、学校まで提出をお願いします。

なお、学校の健康診断はスクリーニングとあって、病気・異常の「疑い」があるケースを見つけ出すものです。

歯科検診のみ異常がない場合でも全員にお知らせをお渡ししています。異常がないと今回判断された場合についても、集団検診では発見しにくい歯科疾患が見つかる場合もありますので、かかりつけ歯科医を定期的に受診されることをお勧めします。