



はじめてのいっぽ

令和3年4月30日


さわやかな風を感じる、新緑の気持ちよい季節となりました。入学してから約1か月が経ち、少しずつ疲れも出てきたようですが、学習に遊びに、友達との関わりを深めながら過ごしています。5月6日(木)からは、通常の授業時間で生活していきます。ゴールデンウィークはゆっくり休養をとり、また頑張ろうと思える時間をおうちの方と過ごしてほしいと思います。

5月の予定

月	火	水	木	金
3 憲法記念日	4 みどりの日	5 こどもの日	6 栄養教諭訪問 1組 5時間授業開始	7 読み聞かせ 栄養教諭訪問 2組 愛の一声パトロール
10 朝会 栄養教諭訪問 3組 尿回収	11 心電図 尿回収 40分×5時間授業 14:20頃下校	12 尿回収	13 ②地震避難訓練 栄養教諭訪問 4組	14
17	18 内科検診	19 体力テスト	20	21 愛の一声パトロール
24 朝会	25	26	27	28
31 朝会				

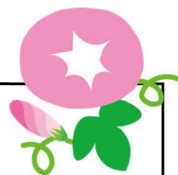
※5月6日以降は、通常授業（5時間授業）になります。下校は変更がない限り14:50頃です。

1年生 来週の予定

日	予定	持ち物	宿題	行事・下校
6日 (木)	【こいのぼり集会】 ・かぶとを折って作る。 ・こいのぼりを作る。 ・こいのぼり集会に参加する。 ・⑤音楽	・げつせっと（裏面参照） ・しんぶんし 	・音読 「うたにあわせてあい うえお」	5時間授業 14:50頃 学年下校
7日 (金)	・算数 ・ひらがな ・国語 ・道徳	・さんすうのきょうかしよ ・こくごのきょうかしよ	・さんすう プリント ・ひらがな プリント	5時間授業 14:50頃 学年下校

6月の予定

- 4日(金) ⑤授業参観
風水害避難訓練（引き渡し訓練）
- 8日(火) ②③聴力検査
- 15日(火) 教育相談週間（～23日）



集金のお願ひ

給食費	3,000円
学年費	2,250円
(PTA会費	1,200円)
合計	6,450円
(世帯数でない方	5,250円)

PTA会費の集金は、世帯数の方のみの集金です。口座振替日は、5月14日(金)です。残高の確認をお願いします。



はじめてのいっぽ



令和3年4月30日

さわやかな風を感じる、新緑の気持ちよい季節となりました。入学してから約1か月が経ち、少しずつ疲れも出てきたようですが、学習に遊びに、友達との関わりを深めながら過ごしています。5月6日(木)からは、通常の授業時間で生活していきます。ゴールデンウィークはゆっくり休養をとり、また頑張ろうと思える時間をおうちの方と過ごしてほしいと思います。

5月の予定

月	火	水	木	金
3 憲法記念日	4 みどりの日	5 こどもの日	6 栄養教諭訪問 1組 5時間授業開始	7 読み聞かせ 栄養教諭訪問 2組 愛の一声パトロール
10 朝会 栄養教諭訪問 3組 尿回収	11 心電図 尿回収 40分×5時間授業 14:20頃下校	12 尿回収	13 ②地震避難訓練 栄養教諭訪問 4組	14
17	18 内科検診	19 体力テスト	20	21 愛の一声パトロール
24 朝会	25	26	27	28
31 朝会				

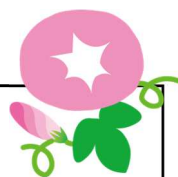
※5月6日以降は、通常授業（5時間授業）になります。下校は変更がない限り14:50頃です。

1年生 来週の予定

日	予定	持ち物	宿題	行事・下校
6日 (木)	【こいのぼり集会】 ・かぶとを折って作る。 ・こいのぼりを作る。 ・こいのぼり集会に参加する。 ・⑤音楽	・げつせっと（裏面参照） ・しんぶんし 	・音読 「うたにあわせてあい うえお」	5時間授業 14:50頃 学年下校
7日 (金)	・算数 ・ひらがな ・国語 ・道徳	・さんすうのきょうかしよ ・こくごのきょうかしよ	・さんすう プリント ・ひらがな プリント	5時間授業 14:50頃 学年下校

6月の予定

- 4日(金) ⑤授業参観
風水害避難訓練（引き渡し訓練）
- 8日(火) ②③聴力検査
- 15日(火) 教育相談週間（～23日）



集金のお願ひ

給食費	3,000円
学年費	2,250円
(PTA会費	1,200円)
合計	6,450円
(世帯数でない方	5,250円)

PTA会費の集金は、世帯数の方のみの集金です。口座振替日は、5月14日(金)です。残高の確認をお願いします。



5月の学習予定

国語 あさのおひさま
はなのみち かきとかぎ
ぶんをつくろう
ねことねっこ

算数 かずとすうじ
なんばんめ
いくつといくと

生活 わたしのあさがお
あそびにいこうよ

音楽 おんがくにあわせて
ひらいたひらいた
おちゃらか
なべなべ

図工 みんなでかざろう
すきなもの なあに

体育 体力テスト
体づくり運動



連絡帳について

短い時間で正確に連絡が書けるよう、下のよう
に簡略化して書きます。

10日より、毎日子どもが書いた連絡に目を通
していただき、サイン（押印）をお願いします。

じ

時間割どおりの授業

しゅ

宿題

も

持ち物

れ

連絡事項

お願い

ふたは、はずす →



生活科の勉強で、アサガオを育てて生長を観
察します。各自で世話をしますので、水やり用
のペットボトル（500mL）を用意してくだ
さい。ラベルを取り外して、マジックで大きく
名前を書いてください。ふたは使いませんの
で、はずしてください。

5月10日（月）までに持たせてください。

月セットについて

以下のものをまとめて「月セット」と呼んでいます。
月曜日には持ち物として持たせてください。

- ・上ぐつ
- ・給食セット（歯ブラシ・コップ）
- ・体操服・赤白帽子
- ・白衣（当番のみ）

算数「いろいろなかたち」について

6月に算数「いろいろなかたち」の学習で空き
箱を使います。教科書P30～31を参考にして
いろいろな空き箱を集めておいてください。担任
から連絡がありましたら、持たせてください。よ
ろしくお願いします。

砂遊びについて

5月下旬から6月に図工の授業で砂遊びをし
ます。砂遊びに使えるスコップ・カップ等
がありましたら、ご用意ください。その際には
必ず記名をお願いします。なお、落ちにくい汚
れが付きますので、汚れてもよい服装で行われ
ます。汚れてもよい服もご用意ください。

健康診断結果などのお知らせについて

5月は様々な検査や検診があります。検査や検診の結果については、医療機関で受診する必要があるお子
さんへのみ、治療のおすすめの用紙をお渡しします。学校から文書が届かない場合は、心配な点はありませ
ん。

また、治療のおすすめが届いた場合は、できるだけ早く医療機関に提出し、受診してください。治療が終了
しましたら、受診結果を学校に提出させてください。



5月の学習予定

国語 あさのおひさま
はなのみち かきとかぎ
ぶんをつくろう
ねことねっこ

算数 かずとすうじ
なんばんめ
いくつといくと

生活 わたしのあさがお
あそびにいこうよ

音楽 おんがくにあわせて
ひらいたひらいた
おちゃらか
なべなべ

図工 みんなでかざろう
すきなもの なあに

体育 体カテスト
体づくり運動



連絡帳について

短い時間で正確に連絡が書けるよう、下のよう
に簡略化して書きます。

10日より、毎日子どもが書いた連絡に目を通
していただき、サイン（押印）をお願いします。

じ

時間割どおりの授業

しゅ

宿題

も

持ち物

れ

連絡事項

お願い

ふたは、はずす →



生活科の勉強で、アサガオを育てて生長を観
察します。各自で世話をしますので、水やり用
のペットボトル（500mL）を用意してくだ
さい。ラベルを取り外して、マジックで大きく
名前を書いてください。ふたは使いませんの
で、はずしてください。

5月10日（月）までに持たせてください。

月セットについて

以下のものをまとめて「月セット」と呼んでいます。
月曜日には持ち物として持たせてください。

- ・上ぐつ
- ・給食セット（歯ブラシ・コップ）
- ・体操服・赤白帽子
- ・白衣（当番のみ）

算数「いろいろなかたち」について

6月に算数「いろいろなかたち」の学習で空き
箱を使います。教科書P30～31を参考にして
いろいろな空き箱を集めておいてください。担任
から連絡がありましたら、持たせてください。よ
ろしくお願いします。

砂遊びについて

5月下旬から6月に図工の授業で砂遊びをし
ます。砂遊びに使えるスコップ・カップ等
がありましたら、ご用意ください。その際には
必ず記名をお願いします。なお、落ちにくい汚
れが付きまますので、汚れてもよい服装で行わ
せます。汚れてもよい服もご用意ください。

健康診断結果などのお知らせについて

5月は様々な検査や検診があります。検査や検診の結果については、医療機関で受診する必要があるお子
さんへのみ、治療のおすすめの用紙をお渡しします。学校から文書が届かない場合は、心配な点はありませ
ん。

また、治療のおすすめが届いた場合は、できるだけ早く医療機関に提出し、受診してください。治療が終了
しましたら、受診結果を学校に提出させてください。