

火災避難訓練

— いざというときに訓練は必要です —

今回は、調理室から出火したという想定で訓練を行いました。避難するときは、煙を吸わないようにハンカチで口を押さえます。
(給食の前に、手洗いをしてピピッと水を切っているその君、常日頃からハンカチを持っている習慣をつけましょうね。)
もしも、本当に災害があった場合には、ドキドキと緊張感が走るものです。訓練は大切です。



消防士さんから丁寧に教えていただきました。



「火事だ〜!火事だ〜!」

まず、小さな火元を見つけたら、周りの人に火事を知らせることが大切です。



消火器の使い方はピン・ボン・パン

ピン…黄色のピンを引き抜く
ボン…ホースをボンと外す
パン…火元に向けて消化剤をパンとかけて消火する

消火剤は10〜15秒ほどしか出ません。訓練では水が出る消火器を使用しましたが、通常は粉の消火剤が出ます。巻き上がった粉で視界が真っ白になるので、出口を背にして逃げ道を確認して撒きましょう。火が背より大きくなっていたら身の安全のために逃げましょう。

万が一、火の手が上がってもボヤで押さえられるように初期消火をしっかりと！！

SNS の使い方に、くどいほどですが注意!!!

これだけ、SNS(ソーシャル・ネットワーク・サービス)に潜んでいる危険性が言われているにもかかわらず、TwitterやLINEを使った事件やトラブルが絶えません。自分には関係ないと思わず、今一度数多く流通しているSNSがどのようにトラブルにつながっていくかを、ご家庭でも確認していただきたいと思えます。事件になってしまうと一生を棒に振るような結果になる恐れもあります。大阪で起こった連れ去り事件などもあってはなりません。また、生徒のみなさんは、LINEで流す情報が、その後どうなっていくかを想像し、これは流して良いものか止めるべきものなのかを判断するようにしてください。閉ざされたスマホの中から発展していくトラブルは、表面化するのに時間がかかることがあります。また、表面化した時点では、すでに深刻な事態になっている恐れもあります。困ったときは、即座に近くにいる信頼できる大人に相談してください。くれぐれも、スマホで知り合った人に会ったり、ついて行ったりしないようにしましょう。



歯磨きキャンペーンは終わりましたが・・・

11月14日〜22日まで、保健委員会主催で「歯磨きキャンペーン」が行われました。給食を食べた後、それぞれで歯磨きを行いました。キャンペーンは終わりましたが……別にキャンペーンでなくても、自主的に歯磨きをしていいんですよ。大府市の学校では週に一度、フッ化物洗口をしていて、歯を大切にしています。他市町の学校ではやっていません。虫歯は自然には治りませんから、予防するのが一番です。どうぞ、給食後歯磨きをしてください。
なお、12月13日には、虫歯のある人は歯科保健相談があります。



12月17日(火) 5・6時間目

「地球のステージ」って何?

1996年1月15日に始まった、ライブ音楽と大画面の映像、スライドと語りを組み合わせた、全く新しいタイプの非営利コンサートステージです。
出演者は、神奈川県海老名市で心療内科医をしている桑山紀彦さんです。

「紛争、災害、貧困の地の子どもたちに音楽と映像で近づく」という趣旨のステージです。世界の紛争、災害の地で現役医師が出会った人々の輝き、明るくたくましく生きる姿を、オリジナルの音楽と大画面の映像、語りを交え、観た人がそれぞれに受け止め、感動できる内容になっています。

これまでに、全国の学校現場を中心に、行政、国際交流関係団体などの主催により、年間200回ほどの公演を行っているそうです。2017年4月には、のべ3500回を越えました。これまでにカナダやアメリカでも公演されてきました。

実際の目で見て、身をもって体験されたことを教えていただけますので、とても新鮮で、衝撃的な時間になるかもしれませんね。
(「地球のステージ」HP、チラシを参考)



NPO 法人「地球のステージ」の代表理事 桑山紀彦さん

集金のお知らせ

12月分集金内訳
 学年費 2,200円
 給食費 5,800円
 (11月分290円×20回)
 積立金 4,000円



合計12,000円を
12月6日(金)に引き落とさせていただきます。よろしくお願いいたします。

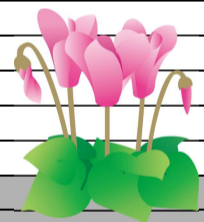
保護者懇談会のお知らせ

12月11日(水)〜13日(金)の3日間で行います。1人あたり10分ほどの時間になります。短い時間ですので、効率的で、なおかつ内容の濃い時間になりますようにご協力をお願いします。
1学期同様の三者懇談を予定しています。廊下は寒いので暖かくしておいでください。



★★★★★ 12月の予定 ★★★★★

1	日	
2	月	
3	火	
4	水	
5	木	
6	金	
7	土	
8	日	
9	月	火の①〜⑥
10	火	月の①〜⑤
11	水	午後保護者懇談会 45分授業
12	木	午後保護者懇談会 45分授業
13	金	午後保護者懇談会 45分授業
14	土	
15	日	
16	月	火の①〜⑥
17	火	月の①〜④ ⑤⑥「地球のステージ」45分授業
18	水	
19	木	
20	金	給食終了 ⑥学年集会 大掃除あり 特別時間
21	土	
22	日	
23	月	終業式
24	火	冬季休業 (〜1月6日まで休み)
25	水	
26	木	
27	金	
28	土	
29	日	
30	月	
31	火	



※今月は冬休みに浮かれないことが大事!!
 ※1月の主な行事
 1月 7日(火) …3学期始業式
 1月 8日(水) …冬休み明けテスト
 1月30日(木) …職業人に学ぶ会



